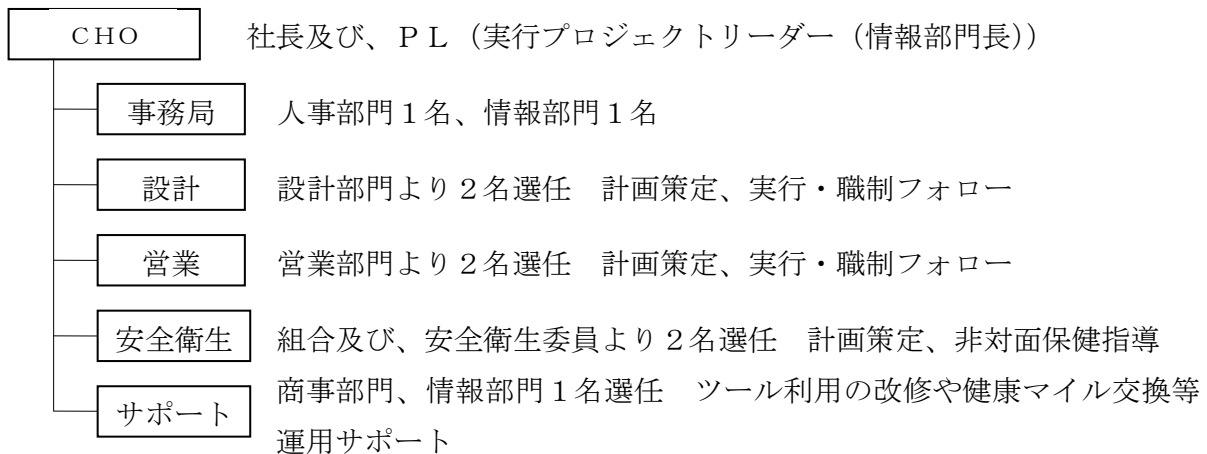


# 「正興電機製作所グループにおける健康社員・家族育成の取組み」

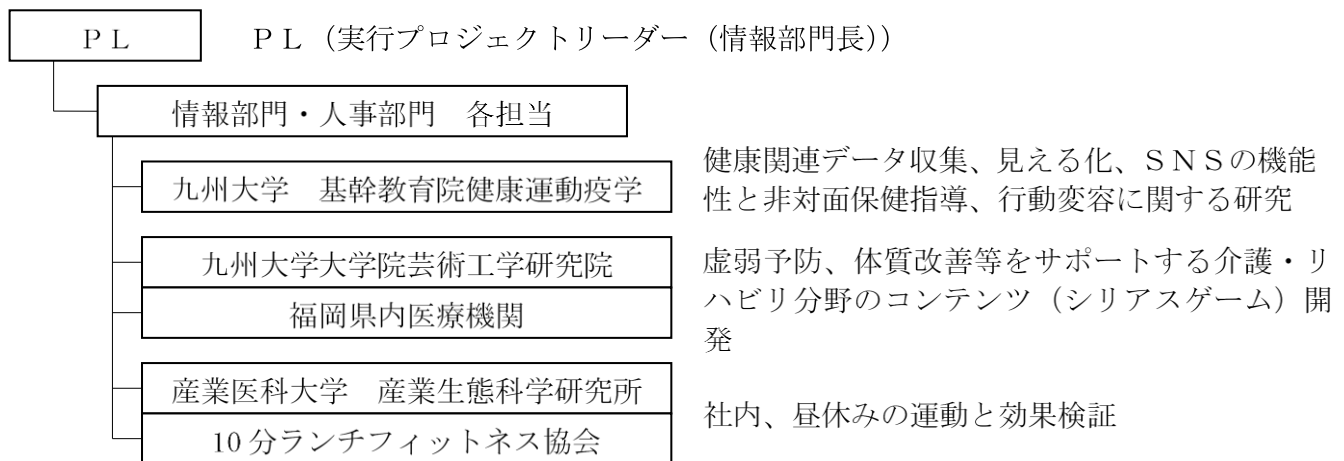
## プロジェクト推進・運用組織（組織図）

健康経営、健康経営サポートビジネス、シーズ開発や実証研究の3つの体制で推進中。

《健康経営 P J》 健康社員、健康家族育成に向け社内活動の P D C A を回す体制



《共同研究》 有識機関との共同研究体制（ツール開発、効果検証（エビデンス））



《外部展開》 任意の健康経営に関心のある企業、地域行政に向けた展開

